

NATHAN NEVEN

GRANDEUR NATURE

GALERIE ARTIMA
PARIS

NATHAN NEVEN

BIO- GRA- PHIE



Nathan NEVEN

Né en 1979. Vit et travaille en Irlande.

Originaire de Thaïlande, Nathan Neven a grandi en dessinant et en peignant tout ce qui l'entourait. Après des études d'art et de communication, il devient graphiste maquettiste pour des magazines, puis designer graphique dans la publicité. Nourrissant le rêve de devenir artiste peintre, il s'installe à Paris où il suit des cours pour parfaire son apprentissage. Son art raconte ce cheminement, sa vie en Europe et sa découverte du voyage.

Depuis une dizaine d'années, il mène une carrière d'artiste à plein temps. Ses expositions personnelles le mènent du Japon à l'Irlande où il s'installe, en passant par le Royaume-Uni, les Etats-Unis, la France ou l'Afrique du Sud. Il s'exprime par des paysages urbains, des scènes intérieures aux couleurs vibrantes et des juxtapositions joyeuses de notre vie quotidienne. Intérieurs dépourvus de présence humaine, ils permettent de mettre en avant toute la majesté et la puissance du lieu. Comme un fil d'Ariane, le fauteuil rouge nous invite à nous asseoir, à nous approprier l'espace, à savourer l'instant. L'artiste éprouve une certaine fascination pour ces intérieurs classiques et silencieux en opposition avec la ville et sa fureur. Il maîtrise la langue expressive de la couleur, des jeux de lumière, des textures travaillées et des formes originales avec une spontanéité et une émotion rare. Par sa technique éprouvée et inspiré par tout ce qui touche son âme, il partage avec nous ses émois dans une harmonie dynamique et chatoyante.

Multipliant les évocations mythologiques et les références à l'histoire de l'art, ses toiles nous rappellent aussi les photographies de Karen Knorr ou Gloria Friedman. Elles accordent une place déterminante à l'architecture, qui devient à la fois le cadre et le sujet de fictions où il introduit des animaux, éléments incongrus qui observent dans les positions archétypales de l'amateur d'art, les oeuvres qui y sont exposées.

Nathan Neven fait partie de cette génération d'artistes contemporains qui, tout en admirant ses aînés classiques ou modernes, peignent avec spontanéité, sincérité et émotion... tout simplement.

BIO- GRA- PHY



Nathan NEVEN

Born in 1979. Lives and works in Ireland.

Originally from Thailand, Nathan Neven grew up drawing and painting everything around him. After studying art and communications, he became a layout artist for magazines, then a graphic designer in advertising. Nurturing the dream of becoming a painter, he moved to Paris where he took courses to perfect his skills. His art recounts this journey, his life in Europe and his discovery of travel.

For the past ten years or so, he has pursued a full-time career as an artist. His solo exhibitions have taken him from Ireland, via the United Kingdom, the United States, France and South Africa. He expresses himself urban landscapes, vibrantly coloured interior scenes and joyful juxtapositions of our everyday lives. The interiors, devoid of human presence, bring out all the majesty and power of the place. Like an Ariadne's thread, the red armchair invites us to sit down, to make the space our own, to savour the moment. The artist is fascinated by these classic, silent interiors, which stand in stark contrast to the fury of the city. He masters the expressive language of colour, the play of light, elaborate textures and original shapes with a rare spontaneity and emotion. With his tried and tested technique, and inspired by everything that touches his soul, he shares his emotions with us.

Multiplying mythological evocations and references to the history of art, her canvases also remind us of the photographs of Karen Knorr or Gloria Friedman. They give a decisive place to architecture, which becomes both the setting and the subject of the work, in which he introduces animals, incongruous elements that observe in the archetypal positions of the art lover.

Nathan Neven belongs to a generation of contemporary artists who, while admiring their classical and modern predecessors, paint with spontaneity, sincerity and emotion... quite simply.



A Visit from the North Pole
Technique mixte sur toile - Mixed media on canvas
100x100cm - 39x39in



A piano and San Francisco

Technique mixte sur toile - Mixed media on canvas

112x112cm - 43,7x43,7in



Dans la cour de Versailles
Technique mixte sur toile - Mixed media on canvas
100x100cm - 39x39in



Beyond the NY bay

Technique mixte sur toile - Mixed media on canvas

80x80cm - 31,2x31,2in



Buren's rabbits

Technique mixte sur toile - Mixed media on canvas

100x100cm - 39x39in



Café du métro, Paris
Technique mixte sur toile - Mixed media on canvas
100x100cm - 39x39in



French Mansion

Technique mixte sur toile - Mixed media on canvas

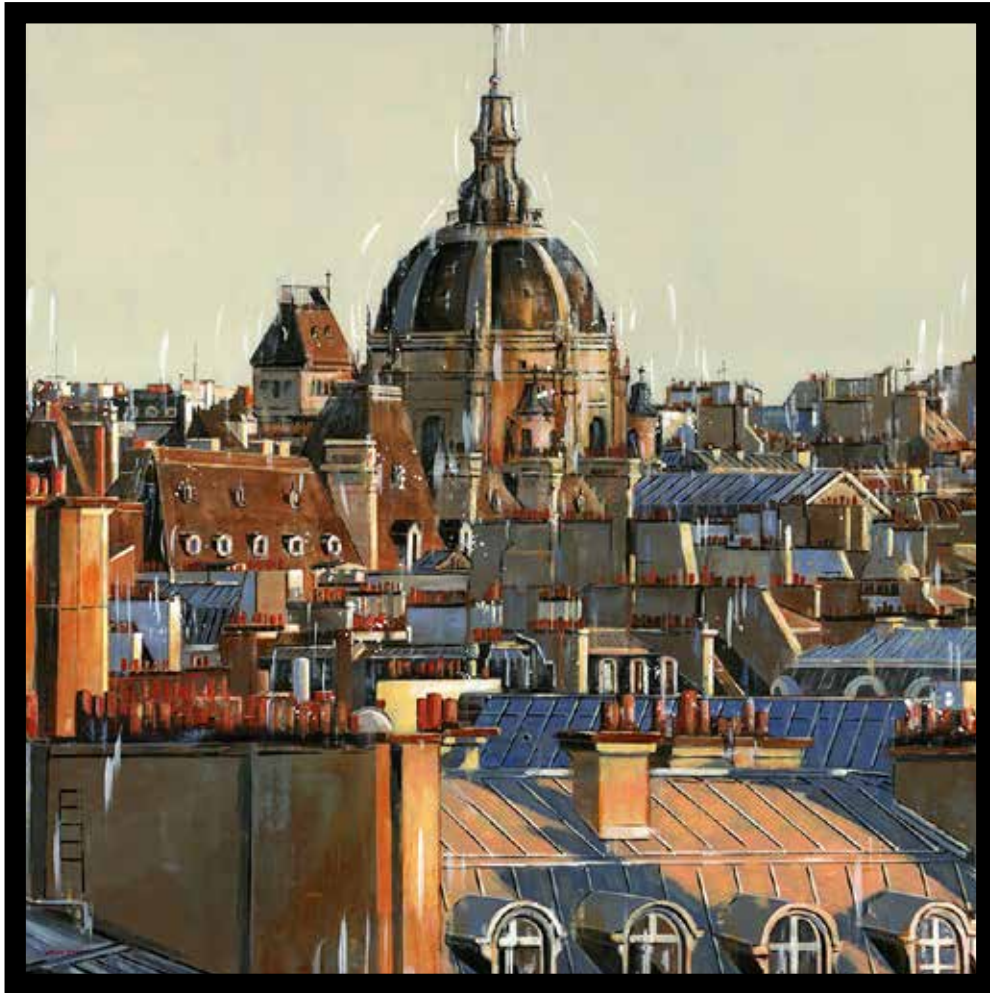
100x100cm - 39x39in



House of reptile

Technique mixte sur toile - Mixed media on canvas

80x80cm - 31,2x31,2in



Dôme de la Sorbonne
Technique mixte sur toile - Mixed media on canvas
80x80cm - 31,2x31,2in



Flat Iron view

Technique mixte sur toile - Mixed media on canvas

117x117cm - 45,7x45,7in



YOLO in Soho
Technique mixte sur toile - Mixed media on canvas
100x100cm - 39x39in



Walz in Manhattan

Technique mixte sur toile - Mixed media on canvas

80x80cm - 31,2x31,2in



Leopard's mansion

Technique mixte sur toile - Mixed media on canvas

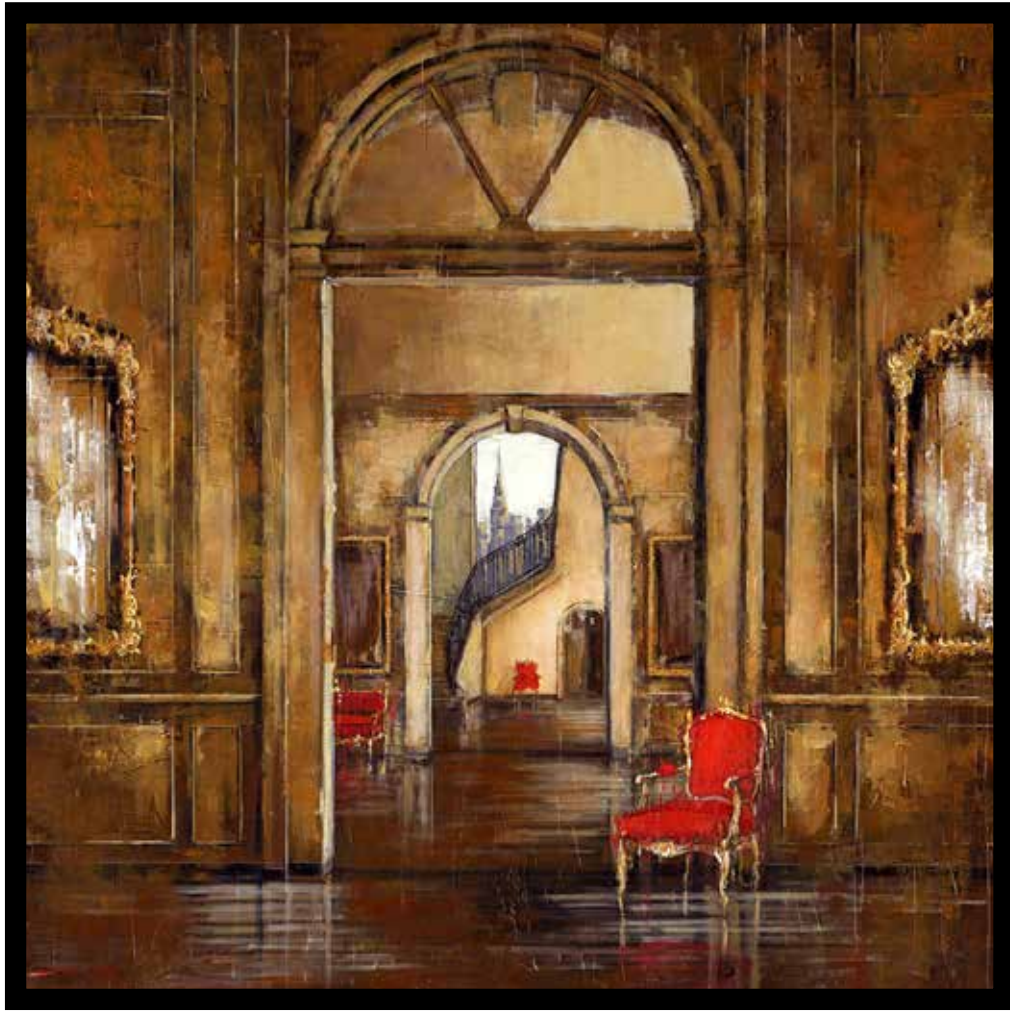
80x80cm - 31,2x31,2in



Transition in Manhattan

Technique mixte sur toile - Mixed media on canvas

100x100cm - 39x39in



Mystical Feeling

Technique mixte sur toile - Mixed media on canvas

100x100cm - 39x39in



Panoramic Central Park View
Technique mixte sur toile - Mixed media on canvas
80x80cm - 31,2x31,2in



Vue sur San Francisco
Technique mixte sur toile - Mixed media on canvas
100x100cm - 39x39in

CONTACT

20 place des Vosges - 75004 Paris

01 42 77 12 14

vosges@galerie-artima.com

4 rue du Pas de la Mule - 75003 Paris

01 48 04 39 70

www.galerie-artima.com