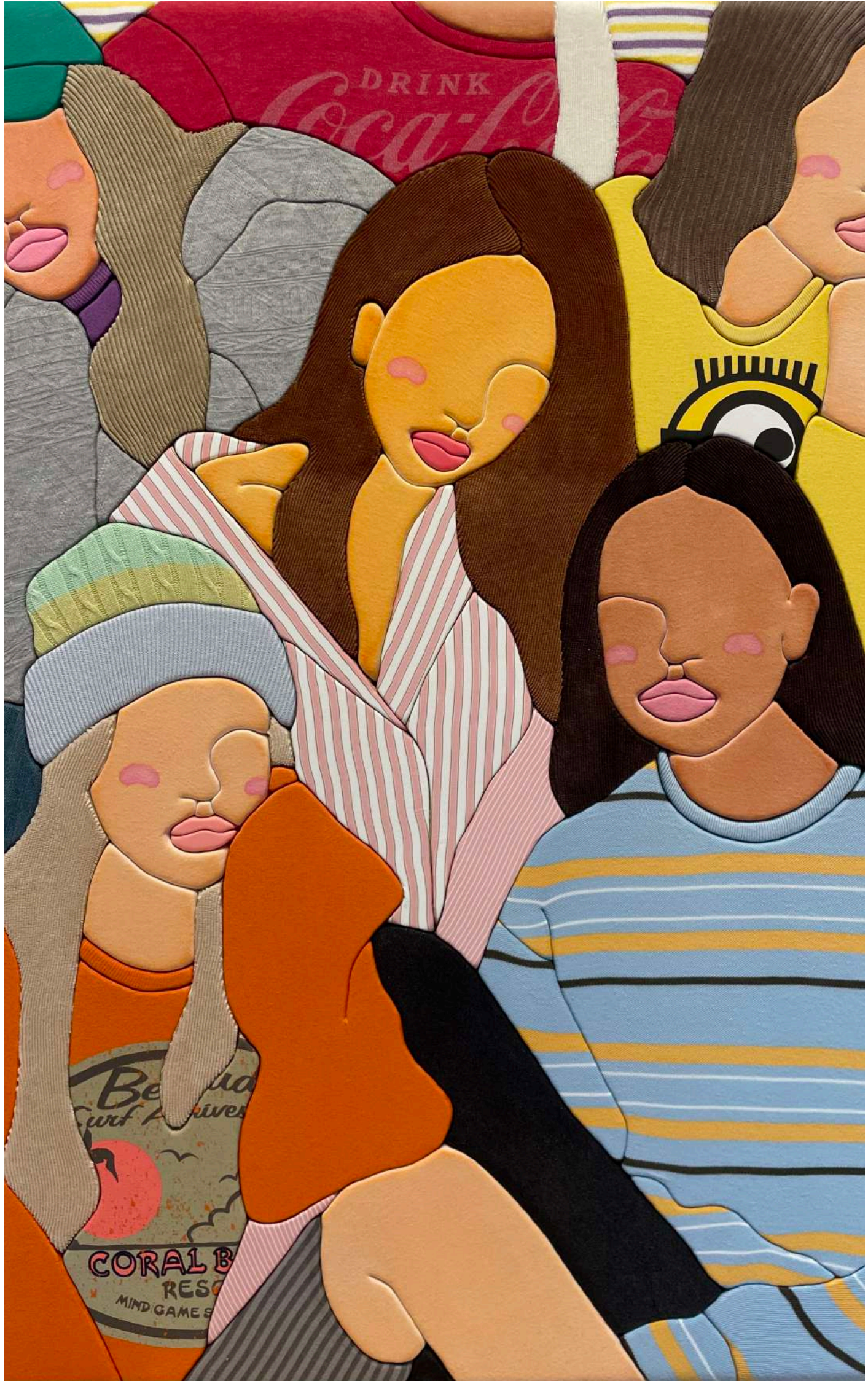


K  
E  
N  
  
Y  
A  
S  
H  
I  
K  
I



## BIOGRAPHIE

### Ken YASHIKI

Né en 1983 à Tokyo.

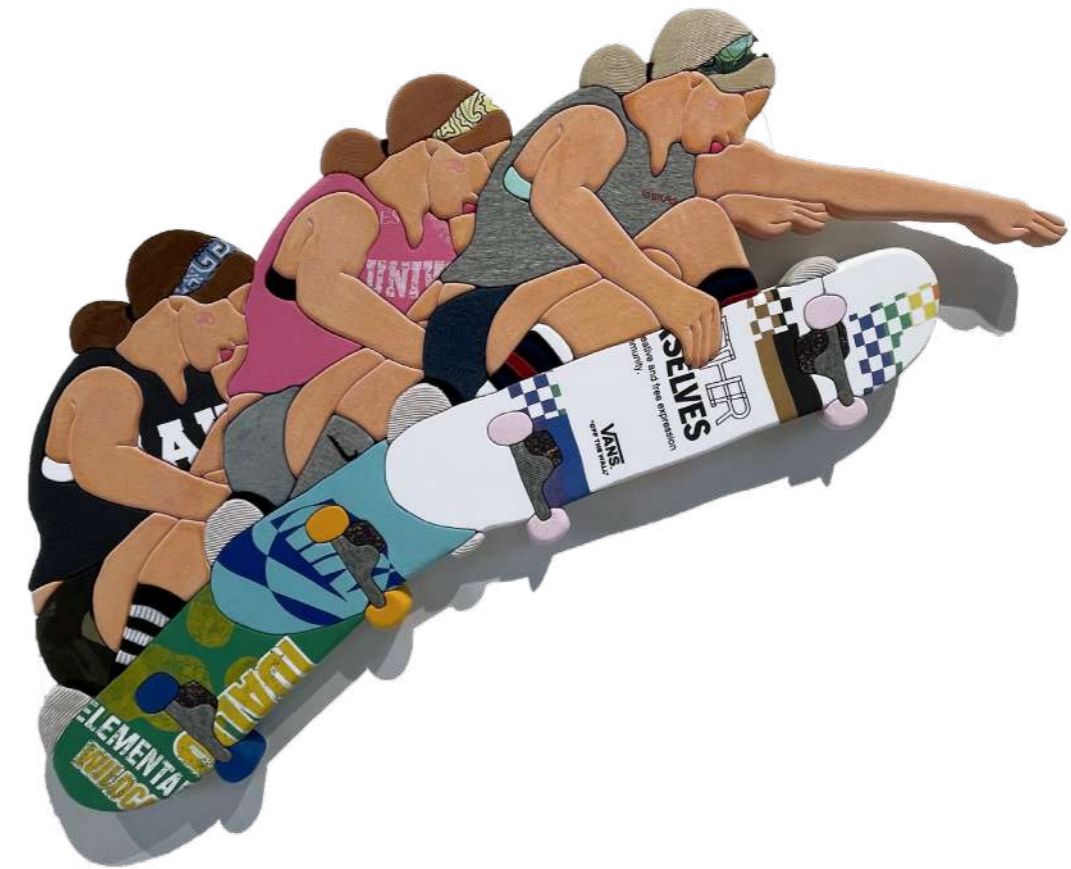


Diplômé en design et textile, ses tableaux sont faits à partir de textiles déjà portés afin de symboliser la mémoire du passage des gens dans notre monde. L'artiste utilise une technique très ancienne « kimekomi » Originaires de la période Edo au Japon, les poupées kimekomi conçues au départ par Tadashige Takahashi, étaient façonnées à l'aide de copeaux de bois et pour créer leurs vêtements, ils encastraient dans les rainures, des morceaux de tissu.

A sa façon, Ken Yashiki crée des œuvres qui témoignent de ses valeurs et de sa vision, en utilisant des vêtements de seconde main, comme base de ses créations. Il considère les vêtements comme des héritages, chargés d'histoires et de souvenirs.

Entre le passé, le présent et le futur, tout en honorant la tradition japonaise, ses créations nous invitent à découvrir la beauté cachée dans nos objets du quotidien, et à réfléchir à la signification de notre existence à travers les vêtements que nous portons.

L'artiste est particulièrement sensible à l'humanité, à la beauté du coeur, la convivialité avec des personnages d'aujourd'hui et le partage.



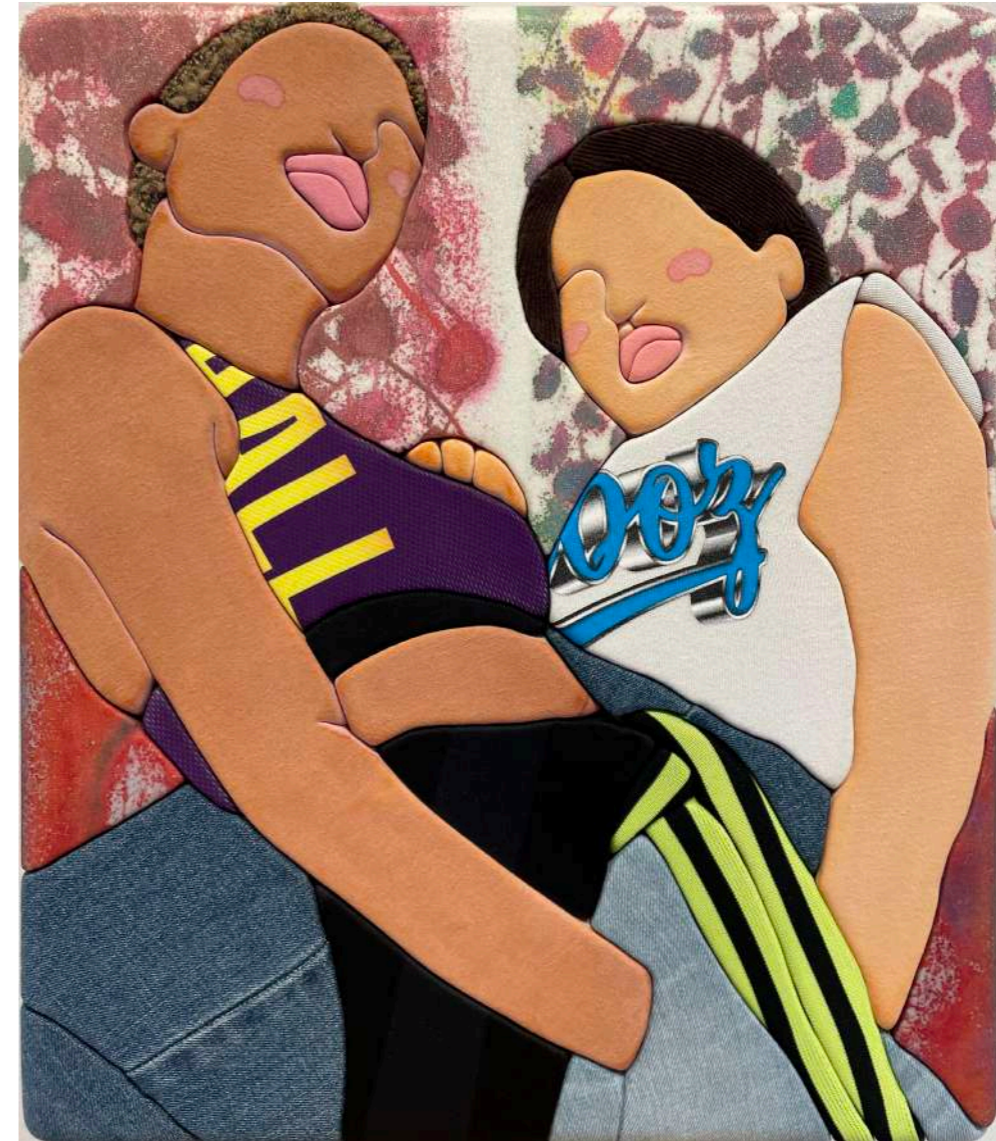
*Ollie #2*

Kimekomi, peinture, teinture, papier, vêtements usagés sur styromousse  
129x58x5cm





*ARE #13*  
Kimekomi, peinture, teinture, papier, vêtements usagés sur styromousse  
91x72,7x7cm

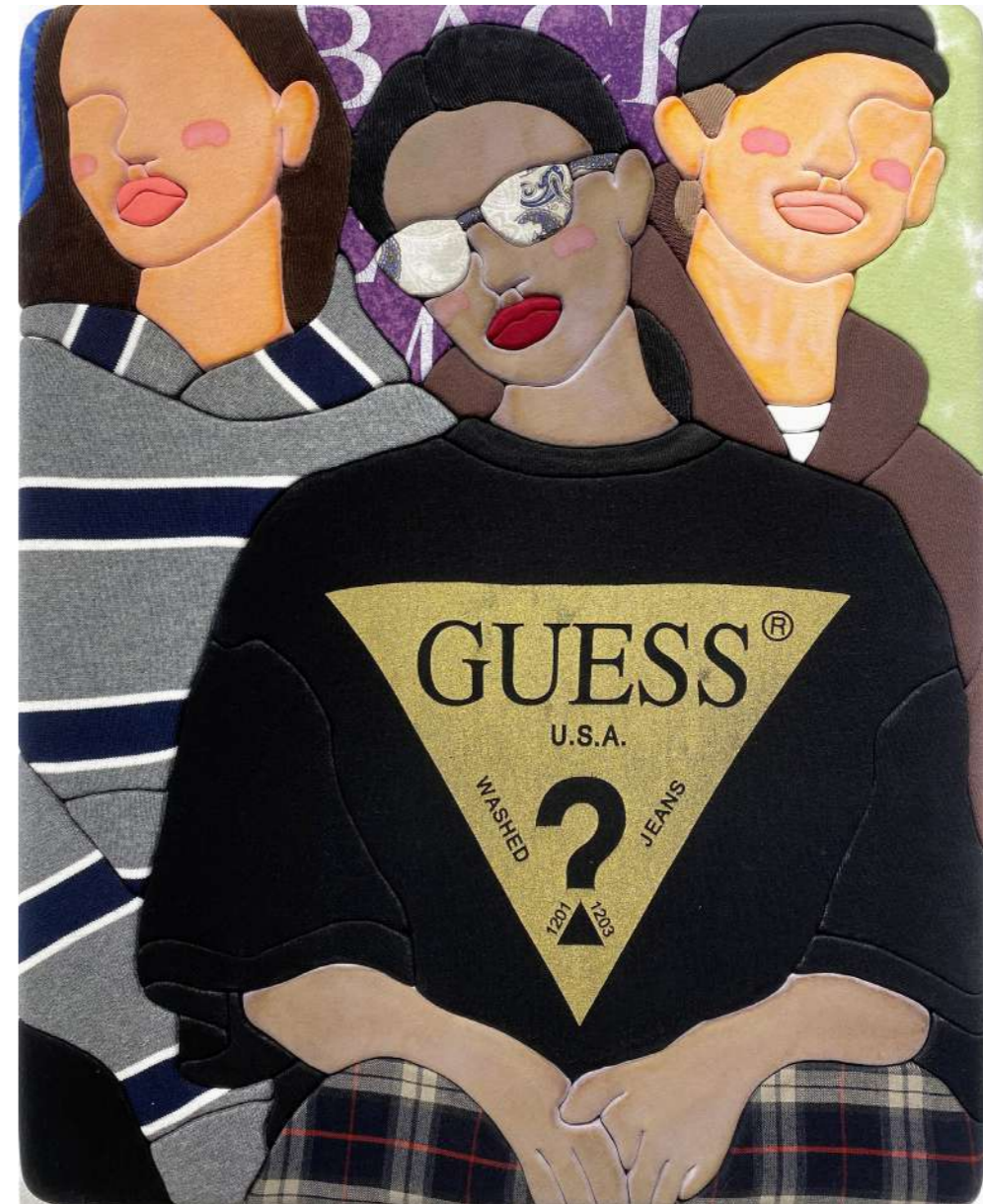


*ARE #9*  
Kimekomi, peinture, teinture, papier, vêtements usagés sur styromousse  
53X46x7cm





ARE #25  
Kimekomi, peinture, teinture, papier, vêtements usagés sur styromousse  
41x32x7cm



ARE #39  
Kimekomi, peinture, teinture, papier, vêtements usagés sur styromousse  
65x56x7cm



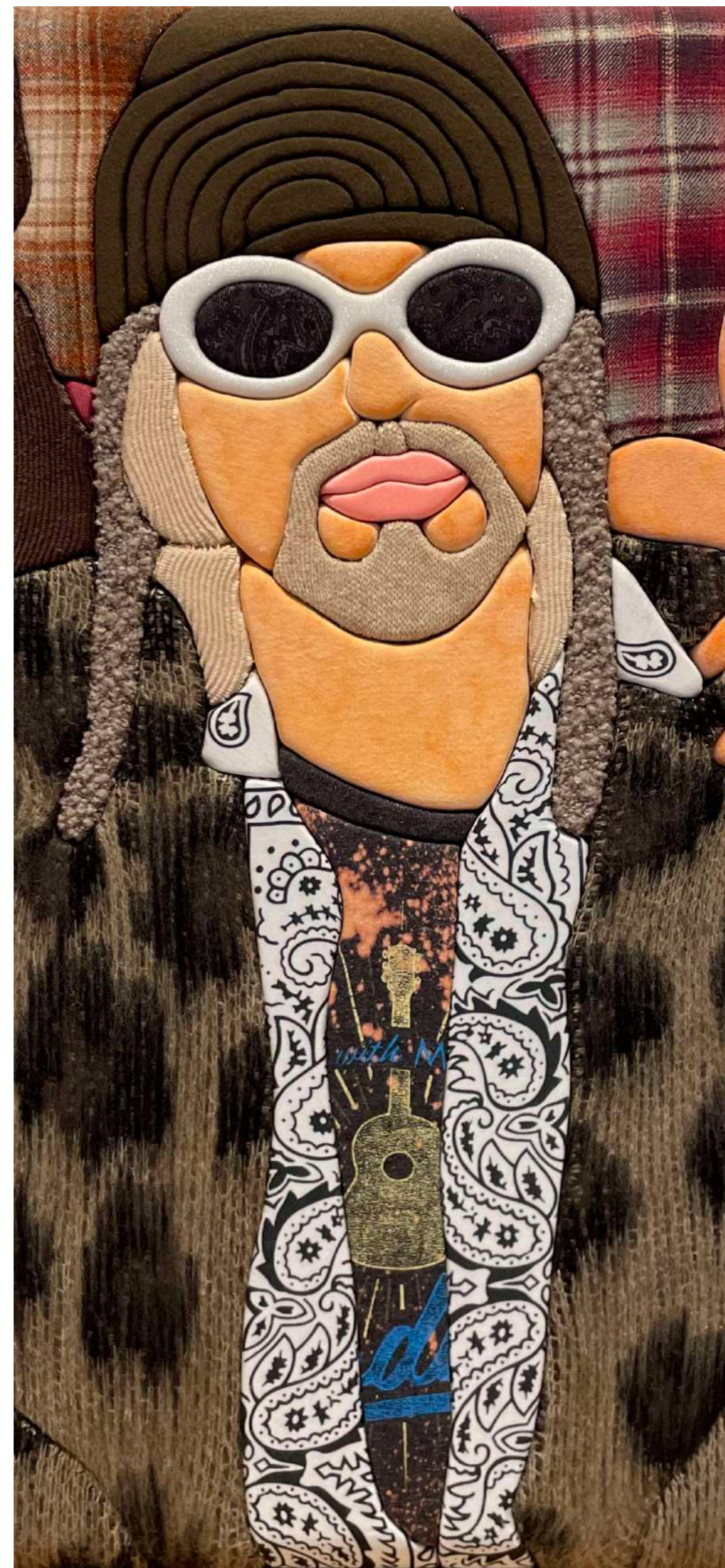


*Grunge*  
Kimekomi, peinture, teinture, papier, vêtements usagés sur styromousse  
53x53x7cm

## CONTACT

8 place Berthelot  
14600 Honfleur

09 54 27 77 83  
[honfleur@galerie-artima.com](mailto:honfleur@galerie-artima.com)



**GALERIE  
ARTIMA**  
Paris - Honfleur